

4

# Salud y Bienestar Social





## ● 4. Salud y Bienestar Social

### CUADRO 4.1.1.

#### SERVICIOS HOSPITALARIOS POR TIPO, SEGÚN INSTITUCIONES DE SALUD. AÑO 2010

INSTITUCIONES DE SALUD	SERVICIOS HOSPITALARIOS								
	Nº DE CAMAS	PACIENTES EGRESADOS	DÍAS DE INTER-NACION	DÍAS - CAMAS		MORTALIDAD	NACIMIENTOS	CIRUGÍA MAYOR Y MENOR	CESAREAS
				DISPONIBLES	OCUPADAS				
<b>XVIII REGIÓN SANITARIA CAPITAL</b>	<b>201</b>	<b>13.607</b>	<b>45.419</b>	<b>67.505</b>	<b>46.612</b>	<b>1.944</b>	<b>7.392</b>	<b>1.132</b>	<b>3.191</b>
Hospital Barrio Obrero (Especializado)	72	4.823	18.105	23.433	18.357	58	1.627	798	723
Hospital Trinidad (Especializado)	28	2.547	7.821	10.191	8.314	44	1.690	2	732
Hospital San Pablo (Especializado)	74	5.647	18.575	25.639	18.975	1.842	3.663	332	1.640
Loma Pytá (Especializado)	16	541	866	5.204	914	-	366	-	96
Zeballos Cué	2	10	10	361	10	-	8	-	-
Valerio Fernández C.S. N° 12	7	39	42	2.677	42	-	38	-	-
Capellanes del Chaco	1	-	-	-	-	-	-	-	-
Sajonia C.S. N° 8	1	-	-	-	-	-	-	-	-
<b>HOSPITALES ESPECIALIZADOS</b>	<b>3.083</b>	<b>110.420</b>	<b>763.601</b>	<b>1.031.599</b>	<b>829.342</b>	<b>5.941</b>	<b>5.250</b>	<b>21.004</b>	<b>2.013</b>
Instituto de Medicina Tropical	65	2.465	15.485	21.441	15.402	195	-	-	-
Hospital del Cáncer	121	4.588	20.939	45.620	38.587	311	-	2.068	-
Hospital del Quemado	25	436	4.797	8.149	5.794	24	-	419	-
Emergencias Médicas	166	6.804	51.893	61.665	53.106	229	-	6.042	-
Juan Max Boettner	165	2.578	32.937	54.746	34.471	295	-	438	-
Hospital Nacional	437	17.107	136.599	168.171	137.410	1.238	3.238	5.999	1.172
Hospital Pediátrico "Acosta Ñu"	57	4.803	15.211	18.906	18.766	85	-	1.929	-
Centro Quirúrgico de Rehabilitación	8	51	260	1.208	321	-	-	43	-
Hospital Neuropsiquiátrico	292	1.286	113.620	106.872	100.623	10	-	-	-
Hospital del Indígena	53	589	12.394	18.457	11.900	3	-	-	-
Cruz Roja Paraguaya	86	2.001	...	...	...	7	1.359	435	841
Leprocio Santa Isabel	60	-	-	-	-	-	-	-	-
Centro de Prevención de la Ceguera	15	-	-	-	-	-	-	-	-
Hospital de Clínicas	460	17.445	111.570	167.932	129.868	6	-	-	-
Hospital Central FF.AA	214	5.084	23.134	73.800	52.780	136	395	2.118	-
Hospital de Policía "R. Caballero"	82	2.773	9.797	984	312	80	258	1.513	-
I.P.S. (Hospital Central)	777	42.410	214.965	283.648	230.002	3.322	-	-	-
<b>INTERIOR (Centros + Puestos de Salud)</b>	<b>3.052</b>	<b>155.904</b>	<b>417.960</b>	<b>933.762</b>	<b>419.768</b>	<b>2.219</b>	<b>49.968</b>		<b>14.759</b>
Concepción	180	9.036	20.610	54.229	20.271	172	2.589	1.080	557
San Pedro	219	11.550	24.605	65.078	23.636	116	3.864	1.219	1.112
Cordillera	166	7.351	19.193	51.930	18.849	51	3.002	1.209	737
Guairá	172	8.049	23.985	46.358	23.258	149	2.212	1.328	695
Caaguazú	238	13.531	37.553	79.187	40.838	234	4.658	1.617	1.349
Caazapá	139	5.937	14.635	38.899	14.283	48	1.585	221	438
Itapúa	336	15.821	47.091	115.035	48.580	173	5.053	1.606	2.010
Misiones	94	7.090	16.212	31.055	16.208	87	1.331	596	628
Paraguarí	223	9.432	24.483	75.935	23.415	135	2.234	735	585
Alto Paraná	242	14.371	45.281	81.053	43.048	350	4.934	3.704	1.437
Central	557	33.722	91.348	175.383	91.880	458	13.284	4.242	3.995
Ñeembucú	103	3.374	8.854	25.732	9.034	59	659	251	178
Amambay	89	7.002	21.225	31.995	23.612	108	1.879	809	439
Canindeyú	101	4.730	10.972	24.283	10.932	23	1.351	643	379
Pdte. Hayes	100	2.384	5.443	21.009	5.443	27	815	149	117
Boquerón	37	1.793	4.977	9.999	4.977	15	363	64	91
Alto Paraguay	56	731	1.493	6.602	1.504	14	155	3	12

FUENTES: Ministerio de Salud Pública y Bienestar Social, Hospital de las Fuerzas Armadas, Hospital de Policía, Hospital de Clínicas, I.P.S. (Hospital Central)

## ● 4. Salud y Bienestar Social

**CUADRO 4.1.2.**

**PRINCIPALES CAUSAS DE ENFERMEDADES REGISTRADAS EN LOS SERVICIOS DEL MINISTERIO DE SALUD PÚBLICA Y BIENESTAR SOCIAL POR GRUPOS DE EDAD, SEGÚN ENFERMEDADES. AÑO 2010**

ENFERMEDADES	TOTAL	GRUPOS DE EDAD							
		-1 año	1 - 4	5-14	15-19	20-39	40-49	50-59	60 y más
Aborto <sup>2/</sup>	4.353	-	-	79	1.129	2.790	355	-	-
Accidentes de Tránsito	27.955	54	655	2.393	2.346	16.184	3.702	1.652	969
Accidentes en el Hogar	3.810	53	651	1.099	174	867	367	261	338
Accidentes en otro lugar	10.893	36	867	1.815	510	4.455	1.430	988	792
Accidentes Laboral	1.948	-	-	-	64	1.050	503	224	107
Accidente Vascular Cerebral	749	-	-	-	-	36	78	179	456
Adenitis	418	13	128	180	16	56	14	8	3
Afecciones Cardiovasculares	737	1	4	9	13	81	122	139	368
Alcoholismo Agudo y Crónico	445	-	-	9	37	157	108	82	52
Alergia	16.952	1.223	3.613	4.434	1.170	3.413	1.466	864	769
Amenorrea <sup>2/</sup>	3.638	-	-	-	-	2.827	647	142	22
Anemia (otros tipos)	66.183	2.883	14.851	21.906	4.561	9.491	4.799	3.213	4.479
Anemia Hemorragia Aguda	193	22	44	51	21	29	15	6	5
Anemia Parásito Nutricional	21.461	1.014	6.564	10.056	959	1.371	622	371	504
Aneurisma	4	-	-	2	-	1	1	-	-
Anexitis <sup>2/</sup>	870	-	-	14	112	453	208	63	20
Anorexia	683	35	190	243	49	74	19	28	45
Arritmia Cardíaca	318	-	-	-	-	68	59	78	113
Arteriosclerosis	174	-	-	-	-	-	17	52	105
Artritis Reumatoidea	2.216	1	4	26	27	283	548	620	707
Asma	5.950	88	693	1.980	333	1.273	611	443	529
Bocio	650	-	-	22	109	-	287	131	101
Bocio Tóxico	4	-	-	-	-	2	-	-	2
Brucelosis	1	-	-	-	-	1	-	-	-
Cáncer de Colon	39	-	-	-	-	5	6	6	22
Cáncer de cuello Uterino <sup>2/</sup>	246	-	-	-	-	93	89	64	-
Cáncer de mama <sup>2/</sup>	223	-	-	-	-	23	49	35	116
Cáncer de Pulmón	130	-	-	-	-	3	9	34	84
Cáncer del Estómago	24	-	-	-	-	1	3	6	14
Cáncer otras Localizaciones	244	-	-	1	4	33	43	50	113
Candidiasis (Muquet)	2.363	1.054	679	252	69	202	64	12	31
Cardiopatía Chagásica(c/a)	6	-	1	-	-	1	1	2	1
Cardiopatía Primaria	120	5	1	-	1	6	15	36	56
Cardiopatía Reumática Crónica	10	-	-	-	-	1	3	1	5
Cardiopatía Secundaria	48	-	-	-	1	4	3	11	29
Cardiopatía Congénita	80	36	19	10	-	1	2	2	10
Cardiopatía Reumática aguda	38	1	-	2	-	4	10	4	17
Cataratas	604	2	2	9	1	18	88	128	356
Cervicitis <sup>2/</sup>	3.318	3	3	40	394	1.803	770	216	89
Chagas	41	-	5	4	-	12	15	3	2
Cirrosis	52	-	1	2	1	8	16	13	11
Colecistitis	1.164	-	-	-	-	407	310	241	206
Colelitiasis	1.010	-	-	-	-	349	274	228	159
Cólico Renal	2.522	11	14	48	223	1.221	537	290	178
Conjuntivitis	7.967	1.823	2.310	1.721	287	885	383	267	291
Convulsiones	1.944	201	634	481	77	295	97	73	86
Cor-Pulmonale	27	-	-	-	-	3	2	6	16
Cuerpo Ext. en el Oído	291	5	66	68	10	80	38	10	14
Cuerpo Ext. Vía Aérea	577	12	273	107	23	95	32	20	15
Dengue	400	3	10	63	33	188	42	32	29
Dermatitis	4.864	1.247	1.300	998	176	532	231	208	172
Desnutrición 1er grado	21.461	5.652	10.878	4.092	198	305	105	81	150
Desnutrición 2do grado	4.328	1.535	1.969	716	15	20	16	22	35
Desnutrición 3er grado	1.256	446	456	273	8	20	12	15	26
Diabetes	14.969	2	9	64	168	3.062	-	5.518	6.146
Diarrea c/ Deshidratación	7.971	1.569	3.188	1.200	191	706	303	304	510
Diarrea s/ Deshidratación	125.266	19.169	47.299	23.932	4.390	15.109	6.076	3.980	5.311
Dismenorrea <sup>2/</sup>	2.253	-	-	237	706	968	342	-	-
Distonía Neurovegetativa	7.687	4	29	183	831	2.916	1.961	1.063	700
Drogadicción	10	-	-	1	3	6	-	-	-
Eclampsia <sup>2/</sup>	54	-	-	-	24	23	7	-	-
Edema cerebral	1	-	-	-	-	1	-	-	-
Embarazo de Alto Riesgo <sup>2/</sup>	11.791	-	-	382	4.720	5.387	1.302	-	-
Embolia	4	-	2	-	-	2	-	-	-

## ● 4. Salud y Bienestar Social

CUADRO 4.1.2. (Continuación) Año 2010

ENFERMEDADES	TOTAL	GRUPOS DE EDAD							
		-1 año	1 - 4	5-14	15-19	20-39	40-49	50-59	60 y más
Encefalitis	26	-	2	2	7	3	3	8	1
Enfermedad del pericardio	1	-	-	-	-	-	-	-	1
Enfermedad Autoinmune (lupus Psoriasis)	23	-	-	1	1	8	-	6	7
Enfermedad Reumática (reumatismo)	103	-	-	2	2	14	26	27	32
Enfermedad de Párkinson	136	-	-	-	-	-	15	43	78
Enfisema	7	-	-	-	-	-	3	2	2
Enteritis	346	5	40	61	38	92	42	33	35
Epilepsia	838	20	81	217	62	278	103	49	28
Epistaxis	2.724	41	377	1.014	167	362	192	260	311
Erisipela	479	2	19	13	16	112	105	76	136
Escabiosis o Sarna	12.576	1.362	3.439	3.701	758	1.504	806	470	536
Escarlatina	137	7	40	75	3	3	-	1	8
Esguince	2.080	-	39	232	170	1.095	278	173	93
Estrabismo	59	14	8	25	4	6	1	1	-
Estrechez uretral	29	-	2	-	1	9	5	9	3
Farmacodependencia	11	-	-	2	-	4	-	3	2
Fiebre Reumática	192	-	3	17	4	38	24	55	51
Fístula Anal	58	-	-	1	3	18	25	7	4
Flebitis y Tromboflebitis	18	1	2	-	-	6	3	-	6
Fracturas	17.579	72	1.107	4.468	570	5.257	2.243	1.635	2.227
Gastritis	13.148	-	265	617	1.174	5.227	2.602	1.645	1.618
Giardiasis	3.419	105	958	1.547	224	355	142	51	37
Glomerulo nefritis	16	-	4	7	-	4	-	-	1
Gonococcia	58	-	-	1	4	42	7	-	4
Gota	26	-	-	-	-	13	-	11	2
Hemiplejia	12	-	-	-	-	3	1	5	3
Hemorrag. <20/sem. embar.	225	-	-	5	67	141	12	-	-
Hemorrag. 20 sem. y + embar.	79	-	-	1	19	52	7	-	-
Hemorragia Gastrointestinal	36	-	-	1	-	8	2	6	19
Hemorroides	1.693	-	14	23	75	587	413	312	269
Hepatitis	208	-	23	77	19	47	11	19	12
Hernia	5.216	268	330	492	114	1.090	803	877	1.242
Herpes Genital	223	-	2	8	31	122	42	10	8
Herpes Simple	6.597	760	3.006	1.552	238	568	256	115	102
Herpes Zóster	1.132	42	179	215	76	188	133	110	189
Hidrocele <sup>1/</sup>	207	59	26	29	-	22	19	23	29
Hiperpl.y Aden. Prost. <sup>1/</sup>	548	-	-	-	-	-	34	140	374
Hipertensión Arterial	98.214	21	28	108	1140	11.817	23.185	26.745	35.170
Hipotensión Arterial	935	-	-	5	60	291	207	198	174
Ictericia	622	522	35	20	1	13	9	6	16
Impétigo	3.177	461	1.313	1.019	77	153	64	55	35
Infarto Agudo del Miocardio	139	-	-	-	-	5	17	36	81
Infeción Urinaria	37.218	986	2.432	3.397	4.077	12.763	5.795	3.627	4.141
Infeción Puerperal	51	-	-	1	16	29	5	-	-
Insolación	40	-	-	7	2	17	5	6	3
Insuficiencia Cardíaca Congénica	1.248	1	2	4	4	34	110	248	845
Insuficiencia renal aguda	122	-	1	5	4	35	29	22	26
Insuficiencia renal crónica	177	1	1	-	-	26	21	48	80
Intento de Homicidio	1.356	-	1	38	66	952	169	90	40
Intento de Suicidio	428	-	-	26	102	231	46	12	11
Intoxicación Medicamentos y Drogas	124	-	18	15	12	60	13	3	3
Intoxicación por plaguicida	122	1	19	14	19	44	8	11	6
Ira Moderad.(neumonía)	75.781	11843	24.456	17.845	2.240	7.241	3.754	3.246	5.156
Ira Neumonía Grave-Bronconeumonía	9.676	1796	2.899	1.657	228	883	476	590	1.147
Ira no Neumonía	834.718	125732	280.289	238.546	28.331	80.670	33.558	22.489	25.103
Jaqueca	26.712	25	408	2.955	2.860	10.443	5.105	2.640	2.276
Lepra	120	-	-	6	2	33	34	27	18
Leucemia	29	-	1	3	7	12	5	1	-
Litiasis Urinaria	909	-	-	-	-	337	273	169	130
Lumbago	10.183	2	8	72	448	3.437	2.626	1.922	1.668
Luxación	1.509	5	79	190	60	687	200	138	150
Mastitis <sup>2/</sup>	1.542	-	-	58	341	892	251	-	-
Mening. no Meningocica	7	-	1	1	-	2	2	-	1
Meningitis Bacteriana	42	1	10	7	3	8	5	3	5
Miasis	298	27	71	65	8	34	20	27	46
Micosis Superficial	8.476	548	1.265	2.123	684	1.984	863	553	456
Mononucleosis Infecciosa	31	-	3	20	2	6	-	-	-

## ● 4. Salud y Bienestar Social

CUADRO 4.1.2. (Continuación) Año 2010

ENFERMEDADES	TOTAL	GRUPOS DE EDAD							
		-1 año	1 - 4	5-14	15-19	20-39	40-49	50-59	60 y más
Mordedura de Perro	6.321	36	956	2.201	312	1.279	567	435	535
Mordedura de Serpiente	782	1	38	153	40	325	129	58	38
Mordedura otros Animales	834	25	124	172	52	212	113	60	76
Neurosis	1.310	-	1	21	107	484	340	240	117
Orquitis <sup>1/</sup>	105	1	7	16	-	28	26	14	13
Osteomielitis	115	1	1	12	3	21	28	21	28
Otras Enfermedad Vasculares Periféricas	21	2	4	10	-	2	-	2	1
Otras Venéreas	2.433	6	7	32	381	1.452	382	121	52
Otros trastornos de Tejidos	9	-	-	-	-	2	3	-	4
Parálisis Facial	259	-	9	19	14	89	44	52	32
Parasitosis Intestinal	126.192	3123	41.920	66.887	4.063	5.315	2.509	1.186	1.189
Parotiditis	412	6	128	194	23	31	12	7	11
Pediculosis	1.065	11	310	600	56	48	26	6	8
Piodermitis	14.193	1573	5.484	4.738	415	960	468	263	292
Pleuresia	3	-	-	-	-	1	-	1	1
Pre Eclampsia <sup>2/</sup>	381	-	-	2	97	243	39	-	-
Prematuridad	543	524	19	-	-	-	-	-	-
Prolapso Genital <sup>2/</sup>	326	-	-	-	-	14	62	99	151
Psicosis	396	-	3	31	32	158	115	36	21
Quemaduras	6.073	239	1.599	1.283	356	1.512	517	323	244
Retraso Mental	151	3	2	7	13	71	38	6	11
Rubeola	13	4	4	3	-	2	-	-	-
Septicemia	110	64	2	8	2	20	2	7	5
Sida	129	6	-	2	10	83	19	4	5
Sífilis Congénita	358	356	2	-	-	-	-	-	-
Sífilis en Embarazadas <sup>2/</sup>	897	-	-	-	130	723	44	-	-
Sífilis Otros	1.526	31	2	13	131	992	233	65	59
Síndrome del climaterio <sup>2/</sup>	1.498	-	-	-	-	56	812	526	104
Síndrome Nefrótico	32	-	4	14	1	9	1	2	1
Sordera	43	-	1	-	1	5	11	13	12
Torticolis	358	-	15	63	28	128	62	35	27
Toxoplasmosis	82	1	2	1	5	55	16	2	-
Transt.musc.,ligam., ap	1	-	-	-	-	-	1	-	-
Tricomoniasis	2.219	4	14	61	330	1.321	368	84	37
Tuberculosis	1.339	12	39	46	43	528	258	219	194
Tumores benignos	907	4	15	48	67	477	-	166	130
Úlcera Duodenal	23	-	-	-	-	5	14	3	1
Úlcera Gástrica	140	-	-	-	-	24	46	40	30
Uretrit. no Gonocócica	105	-	-	5	12	58	15	9	6
Varicela	5.493	530	2.036	2.375	141	330	56	15	10
Varices	556	-	7	13	25	146	152	104	109

1/ Hombres.

2/ Mujeres.

FUENTE: Ministerio de Salud Pública y Bienestar Social

**CUADRO 4.1.3.**  
**DEFUNCIONES POR GRUPOS DE EDAD, SEGUN CAUSAS DE MUERTE. AÑO 2009**

CÓDIGO CAUSAS DE MUERTE	TOTAL	GRUPOS DE EDAD							IGNORADO	
		-1 AÑO	1 - 4	5 - 14	15 - 19	20 - 39	40 - 49	50 - 59		60 Y MÁS
<b>TOTAL</b>	<b>25.122</b>	<b>1.578</b>	<b>334</b>	<b>390</b>	<b>560</b>	<b>2.520</b>	<b>1.744</b>	<b>2.882</b>	<b>14.839</b>	<b>275</b>
(A00-B99) Ciertas enfermedades infecciosas y parasitarias	1.033	87	57	27	19	169	103	97	467	7
(C00-D48) Tumores (neoplasias)	3.547	3	24	58	41	215	325	629	2.236	16
(D50-D89) Enfermedades de la sangre y de los órganos hematopoyéticos, y trastornos que afectan el mecanismo de la inmunidad	64	6	4	2	2	10	6	2	31	1
(E00-E90) Enfermedades endocrinas, nutricionales y metabólicas	1.812	44	23	10	5	34	104	258	1.323	11
(F00-F99) Trastornos mentales y del comportamiento	42	-	-	-	1	4	8	15	14	-
(G00-G99) Enfermedades del sistema nervioso	359	28	16	29	14	51	24	24	166	7
(I00-I99) Enfermedades del sistema circulatorio	7.070	7	3	13	17	217	392	900	5.458	63
(J00-J99) Enfermedades del sistema respiratorio	1.782	109	66	50	28	128	98	151	1.139	13
(K00-K93) Enfermedades del sistema digestivo	967	6	2	13	12	67	109	178	572	8
(L00-L99) Enfermedades de la piel y del tejido subcutáneo	24	1	2	1	3	-	1	2	14	-
(M00-M99) Enfermedades del sistema osteomuscular y del tejido conjuntivo	112	-	1	4	3	25	18	22	38	1
(N00-N99) Enfermedades del sistema genitourinario	547	3	5	5	8	39	32	63	388	4
(O00-O99) Embarazo, parto y puerperio	128	-	-	1	20	99	8	-	-	-
(P00-P96) Ciertas afecciones originadas en el periodo perinatal	916	878	5	2	1	1	-	-	1	28
(Q00-Q99) Malformaciones congénitas, deformidades y anomalías cromosómicas	397	298	32	22	7	19	1	3	3	12
(R00-R99) Síntomas, signos y hallazgos anormales clínicos y de laboratorio, no clasificadas en otra parte	3.204	78	39	30	23	116	136	265	2.491	26
(V01-Y98) Causas externas de morbilidad y de mortalidad	3.118	30	55	123	356	1.326	379	273	498	78

FUENTE: Capítulos de la Clasificación Estadística Internacional de Enfermedades y Problemas relacionados con la Salud (10<sup>ma</sup> Revisión), Ministerio de Salud Pública y Bienestar Social

## ● 4. Salud y Bienestar Social

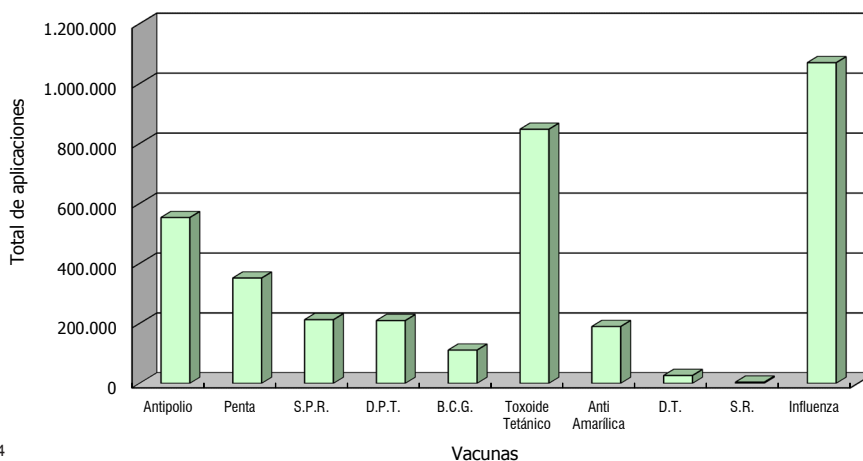
**CUADRO 4.1.4.**  
**VACUNACIONES REGISTRADAS EN LOS CENTROS Y PUESTOS DE SALUD POR TIPO,**  
**SEGÚN GRUPOS DE EDAD Y DOSIS. AÑO 2010**

GRUPOS DE EDAD Y DOSIS	ANTI-POLIO	PENTA	S.P.R.	D.P.T.	B.C.G.	TOXOIDE TETÁNICO	ANTI AMARÍ-LICA	D.T.	S.R. <sup>1/</sup>	INFLUEN-ZA
<b>TOTAL DOSIS APLICADAS</b>	<b>553.217</b>	<b>351.409</b>	<b>212.511</b>	<b>209.499</b>	<b>111.080</b>	<b>847.843</b>	<b>189.801</b>	<b>26.391</b>	<b>4.146</b>	<b>1.069.841</b>
<b>ESQUEMA BÁSICO</b>										
MENOR DE 1 AÑO	339.011	339.086	0	0	110.107	0	0	0	0	0
Primera Dosis	112.973	113.030			110.107					
Segunda Dosis	113.093	113.201								
Tercera Dosis	112.741	112.855								
Refuerzo	204									
DE 1 AÑO	95.462	7.062	113.554	87.834	423	0	108.264	0	0	0
Primera Dosis	1.024	970	113.554	87.834	423		108.264			
Segunda Dosis	2.008	1.838								
Tercera Dosis	4.724	4.254								
Refuerzo	87.706									
<b>MUJERES EN EDAD</b>										
FÉRTIL (15-49 AÑOS)	0	0	0	0	0	287.456	0	0	0	
Primera Dosis						91.775				
Segunda Dosis						82.654				
Tercera Dosis						54.865				
Cuarta Dosis						31.426				
Quinta Dosis						26.736				
MENOR DE 2 AÑOS	0	0	0	0	0	0	0	0	0	119.176
Primera Dosis										83.045
Segunda Dosis										36.131
<b>ESQUEMA COMPLEMENTARIO</b>										
DE 2 A 4 AÑOS	118.744	5.261	98.957	113.253	550	0	12.035	0	0	0
Primera Dosis	1.109	1.013	4.845	17.217	550		12.035			
Segunda Dosis	1.717	1.623								
Tercera Dosis	2.827	2.625								
Primer Refuerzo	18.857		94.112	1.711						
Segundo Refuerzo (a los 4 años)	94.234			94.325						
OTRAS EDADES	0	0	0	8.412	0	560.387	69.502	26.391	4.146	950.665
Primera Dosis				977		189.906	69.502	11.907	4.146	926.833
Segunda Dosis				631		174.075		4.011		23.832
Tercera Dosis				489		91.531		2.129		
Cuarta Dosis				1.270		50.976		3.334		
Quinta Dosis				5.045		53.899		5.010		
Primer Refuerzo										
Segundo Refuerzo										

1/ Vacuna contra el sarampión y la rubeola.

FUENTE: Departamento de Bioestadística. Servicios Prestados. Ministerio de Salud Pública y Bienestar Social

### VACUNACIONES REGISTRADAS EN EL PAÍS. AÑO 2010



Cuadro 4.1.4



## ● 4. Salud y Bienestar Social

**CUADRO 4.1.5.**  
**ENFERMEDADES TRANSMISIBLES DE NOTIFICACIÓN OBLIGATORIA POR AÑO.**  
**PERIODO 2008-2010**

ENFERMEDADES	2008	2009	2010 p
<b>TOTAL</b>	<b>4.294</b>	<b>8.295</b>	<b>17.382</b>
I- CON PROGRAMAS	431	4.405	13.597
Paludismo	341	91	27
Parálisis Aguda Fláccida	22	22	12
Sarampión	0	0	0
Tos Ferina	7	1	1
Difteria	0	0	0
Tétanos Neonatales	1	1	2
Tétanos Otras Edades	13	11	4
Rabia Humana	0	0	0
Dengue Clásico	25	4.267	13.551
Dengue Hemorrágico	0	0	0
II- SIN PROGRAMAS	612	539	760
Meningitis Meningococcica	15	7	11
Rubeola	0	0	0
Fiebre Tifoidea	0	0	1
Intoxicación Alimentaria	157	191	339
Leishmaniasis	440	341	409
III- OTRAS ENFERMEDADES	335	404	184
Intoxicación con Plaguicida	335	404	184
IV- ENFERMEDADES EMERGENTES	2.916	2.947	2.841
Hantavirus	14	5	7
Tuberculosis Pulmonar	2.050	2.224	2.114
Sida	336	274	282
Lepra	487	404	392
Meningitis Tuberculosa	29	40	46

FUENTE: Ministerio de Salud Pública y Bienestar Social

## ● 4. Salud y Bienestar Social

**CUADRO 4.1.6.**  
**DISTRIBUCIÓN DEL NÚMERO DE ESTABLECIMIENTOS, SEGÚN REGIONES SANITARIAS.**  
**PERIODO 2009-2010**

REGIÓN SANITARIA	2009	2010 <sup>1/</sup>									
		TOTAL	HOSPITALES REGIONALES	CENTROS DE SALUD	PUESTOS DE SALUD	HOSPITALES DISTRITALES	HOSPITALES ESPECIALIZADOS	CENTROS ESPECIALIZADOS	DISPENSARIOS	UNIDAD DE SALUD FAMILIAR	HOSPITAL MATERNO INFANTIL
<b>TOTAL PAÍS</b>	<b>1.065</b>	<b>1.167</b>	<b>17</b>	<b>79</b>	<b>472</b>	<b>31</b>	<b>9</b>	<b>4</b>	<b>43</b>	<b>503</b>	<b>9</b>
Asunción	46	52	-	9	8	-	5	1	1	23	5
Concepción	65	67	1	4	26	1	-	-	8	26	1
San Pedro	118	120	1	5	73	2	-	-	1	38	-
Cordillera	51	55	1	10	15	3	-	-	-	26	-
Guairá	62	66	1	-	27	1	-	-	-	37	-
Caaguazú	80	79	1	7	34	4	-	-	4	29	-
Caazapá	58	60	1	9	17	-	-	-	-	33	-
Itapúa	89	90	1	9	42	2	-	-	-	36	-
Misiones	48	53	1	2	24	2	-	-	-	23	1
Paraguarí	56	60	1	5	19	3	-	1	-	31	-
Alto Paraná	68	74	1	-	23	2	-	-	7	41	-
Central	85	123	1	14	21	7	4	2	-	73	1
Ñeembucú	74	76	1	-	56	1	-	-	-	18	-
Amambay	20	23	1	-	-	1	-	-	-	21	-
Canindeyú	68	72	1	1	41	1	-	-	-	28	-
Pdte Hayes	30	49	1	2	20	1	-	-	15	10	-
Alto Paraguay	22	22	1	2	10	-	-	-	5	4	-
Boquerón	25	26	1	-	16	-	-	-	2	6	1

<sup>1/</sup> Incluye servicios de salud cerrados.

FUENTE: Departamento de Bioestadística del Ministerio de Salud Pública y Bienestar Social

**CUADRO 4.1.7.**  
**TASA DE MORTALIDAD MATERNA POR AÑO, SEGÚN CAUSAS (tasa registrada x 100.000 nacidos vivos).**  
**PERIODO 2005-2009**

CAUSAS	AÑO				
	2005	2006	2007	2008	2009
<b>TOTAL GENERAL</b>	<b>128,5</b>	<b>121,4</b>	<b>127,2</b>	<b>117,7</b>	<b>125,3</b>
1. Aborto	35,0	30,4	34,4	25,1	22,5
2. Toxemia	25,5	28,4	34,4	20,1	24,5
3. Hemorragia	24,6	26,4	26,1	28,2	20,6
4. Sepsis	14,2	7,8	9,4	10,1	7,8
5. Tétanos Obstétrico	0,0	0,0	0,0	0,0	0,0
6. Sida	0,0	1,0	1,0	0,0	0,0
7. Otras complicaciones del embarazo, parto y puerperio	29,3	27,4	21,9	34,2	49,9

FUENTE: Indicadores de Mortalidad. Departamento de Bioestadística del Ministerio Salud Pública y Bienestar Social

**CUADRO 4.1.8.**  
**HOSPITAL DE CLÍNICAS: SERVICIOS HOSPITALARIOS POR ACTIVIDADES, SEGÚN SERVICIOS. AÑO 2010**

SERVICIOS	ACTIVIDADES												
	INGRESOS	EGRESOS		DÍAS DE INTERNACIÓN		DÍAS - CAMAS		PORCENTAJE DE OCUPACIÓN		PROMEDIO DE DIAS DE INTERNACIÓN	TASA DE MORTALIDAD	PROMEDIO DE CAMAS DISPONIBLES	GIRO DE CAMA
	TOTAL	VIVOS	FALLECIDOS	DISPONIBLES	OCUPADAS	OCUPACIÓN	INTERNACIÓN	INTERNACIÓN	INTERNACIÓN	INTERNACIÓN	INTERNACIÓN	INTERNACIÓN	INTERNACIÓN
<b>TOTAL</b>	<b>20.947</b>	<b>15.020</b>	<b>14.699</b>	<b>321</b>	<b>99.640</b>	<b>150.986</b>	<b>116.817</b>	<b>77,4</b>	<b>6,6</b>	<b>2,1</b>	<b>414</b>	<b>36</b>	
Clinica Médica	3.239	2.942	2.750	192	30.344	34.760	28.022	80,6	10,3	6,5	95	31	
Gineco Obstetricia	3.756	3.713	3.713	0	13.484	25.550	20.286	79,4	3,6	0,0	70	53	
Clinica Quirúrgica	3.453	1.568	1.554	14	10.799	14.397	11.938	82,9	6,9	0,9	39	40	
Urología	556	538	535	3	5.903	9.780	6.755	69,1	11,0	0,6	27	20	
Pediatría	1.804	1.763	1.752	11	10.653	19.710	17.724	89,9	6,0	0,6	54	33	
Otorrinolaringología	979	925	925	0	3.091	7.438	3.252	43,7	3,3	0,0	20	45	
Ortopedia y Traumatología	799	791	790	1	4.071	7.053	4.606	65,3	5,1	0,1	19	41	
Neumonología	206	185	177	8	3.121	6.530	3.094	47,4	16,9	4,3	18	10	
Emergencias	5.022	1.868	1.838	30	6.177	5.470	5.851	107,0	3,3	1,6	15	125	
Psiquiatría	73	68	68	0	1.342	2.920	1.067	36,5	19,7	0,0	8	9	
<b>OTROS SERVICIOS</b>	<b>1.060</b>	<b>659</b>	<b>597</b>	<b>62</b>	<b>10.655</b>	<b>17.378</b>	<b>14.222</b>	<b>81,8</b>	<b>16,2</b>	<b>9,4</b>	<b>48</b>	<b>14</b>	
Neonatología	616	581	559	22	6.900	10.950	8.445	77,1	11,9	3,8	30	19	
Terapia Intensiva Pediatría	368	66	31	35	3.154	5.508	5.114	92,8	47,8	53,0	15	4	
Terapia Intensiva Adultos	76	12	7	5	601	920	663	72,1	50,1	41,7	3	5	

FUENTE: Hospital de Clínicas y Centro Materno Infantil de la Universidad Nacional de Asunción

# 4. Salud y Bienestar Social

**CUADRO 4.1.9. HOSPITAL DE CLÍNICAS: CONSULTAS EXTERNAS POR MES, SEGÚN SERVICIOS. AÑO 2010**

SERVICIOS	MES											
	ENE.	FEB.	MAR.	ABR.	MAY.	JUN.	JUL.	AGO.	SET.	OCT.	NOV.	DIC.
<b>TOTAL</b>	<b>22.173</b>	<b>20.653</b>	<b>16.374</b>	<b>19.933</b>	<b>21.041</b>	<b>24.224</b>	<b>23.145</b>	<b>24.319</b>	<b>23.247</b>	<b>18.906</b>	<b>23.364</b>	<b>19.554</b>
1ª Cátedra Clínica Médica	1.264	741	536	798	981	1.080	1.188	1.300	1.088	882	1.241	974
2ª Cátedra Clínica Médica	995	1.130	684	946	1.257	1.509	1.441	1.363	1.365	1.051	1.379	1.154
Cátedra Semiología Médica	14.888	1.150	960	1.037	1.225	1.421	1.312	1.441	1.382	1.286	1.525	1.064
Cátedra de Oftalmología	26.944	2.171	1.959	2.174	2.005	2.582	2.460	2.413	2.195	2.268	2.480	2.170
Ginecología <sup>1/</sup>	7.977	775	266	795	632	841	722	795	871	380	660	511
1ª Cátedra Clínica Quirúrgica	5.612	485	237	493	446	590	517	632	519	270	448	378
2ª Cátedra Clínica Quirúrgica	364	307	270	400	429	434	475	552	529	374	610	425
Cátedra de Clínica Urológica	4.047	317	237	275	391	426	355	420	400	213	370	352
Pediatría <sup>1/</sup>	48.307	4.156	3.463	3.757	3.731	4.468	4.394	4.320	4.262	3.115	4.223	3.926
Neonato	1.582	125	117	165	61	114	198	169	251	116	286	59
Obstetricia <sup>1/</sup>	20.051	1.879	1.577	1.614	1.477	1.768	1.547	1.763	1.584	1.584	1.667	1.609
Cátedra de Otorrinolaringología	20.038	2.438	867	1.876	1.886	1.868	1.742	1.658	1.833	984	1.557	1.213
Cátedra de Ortopedia y Traumatología	8.690	691	348	673	714	779	863	908	893	548	875	701
Cátedra de Neumología	1.689	150	46	137	174	190	140	159	146	96	157	144
Cátedra de Dermatología	9.282	1.185	517	581	596	698	766	836	785	822	759	708
Servicio de Emergencias	15.477	1.419	1.522	1.243	1.180	1.326	1.287	1.319	1.301	1.206	1.177	1.177
Cátedra de Medicina Familiar	1.662	98	66	134	143	157	171	203	208	133	216	133
Departamento de Oncología	2.873	86	312	215	205	220	244	274	247	218	312	367
Cátedra de Psiquiatría	8.493	723	588	702	726	812	716	847	595	740	660	713
Kinesiología	10.662	228	319	529	1.064	1.376	1.114	1.323	1.194	1.195	1.159	651
Departamento de Reumatología	3.405	215	218	271	375	245	278	342	287	336	338	228
Departamento de Neurocirugía	3.646	216	248	326	414	319	330	447	337	306	230	176
Departamento de Higiene, Seguridad y Medicina del Trabajo	4.268	809	328	368	326	408	300	287	250	342	373	260
Departamento de Neurología	1.700	92	154	116	107	116	173	184	142	129	149	161
Departamento Central de Anestesiología	2.351	211	110	238	221	241	228	230	203	154	207	98
Centro Nac.de DX. Neurológico	1.773	*	192	170	213	216	138	154	136	154	198	202

1/ Centro Materno Infantil.

\* Se habilitó una sala para la atención H1N1

FUENTE: Hospital de Clínicas y Centro Materno Infantil de la Universidad Nacional de Asunción

**CUADRO 4.1.10. HOSPITAL DE CLÍNICAS: INTERVENCIONES QUIRÚRGICAS POR SERVICIOS, SEGÚN MES. AÑO 2010**

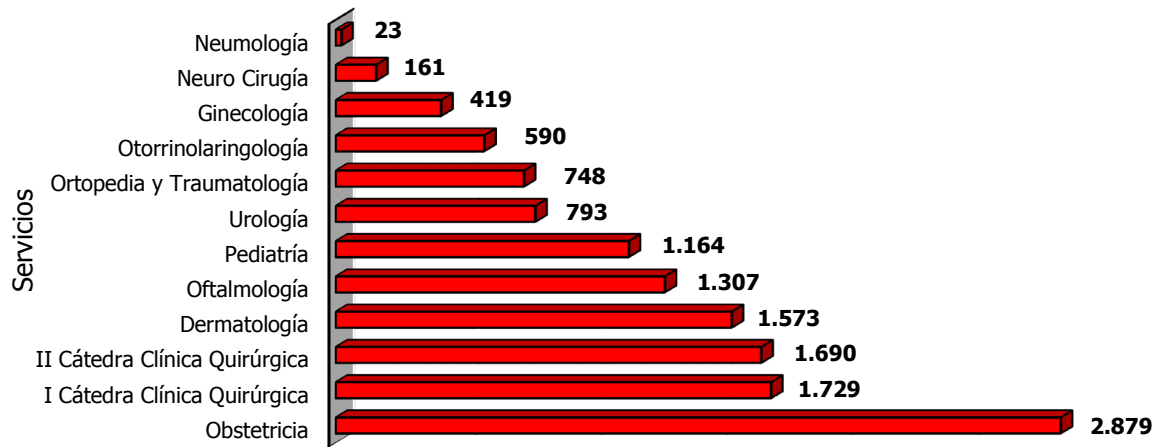
MES	SERVICIOS												
	TOTAL	I CÁTEDRA DE CLÍNICA QUIRÚRGICA <sup>1/</sup>	II CÁTEDRA DE CLÍNICA QUIRÚRGICA <sup>1/</sup>	CÁTEDRA DE ORTOPEDIA Y TRAUMATOLOGÍA <sup>1/</sup>	CÁTEDRA DE NEURO CIRUGÍA <sup>1/</sup>	CÁTEDRA DE OFTALMOLOGÍA	PEDIATRÍA <sup>2/</sup>	GINECOLOGÍA <sup>2/</sup>	OBSTETRICIA <sup>2/</sup>	CÁTEDRA DE DERMATOLOGÍA	CÁTEDRA DE NEUMOLOGÍA		
<b>TOTAL</b>	<b>13.076</b>	<b>1.729</b>	<b>1.690</b>	<b>590</b>	<b>793</b>	<b>748</b>	<b>161</b>	<b>1.307</b>	<b>1.164</b>	<b>419</b>	<b>2.879</b>	<b>1.573</b>	<b>23</b>
Enero	1.160	167	136	46	67	50	12	115	85	36	262	178	6
Febrero	1.053	125	147	43	67	60	10	103	87	31	236	144	3
Marzo	868	104	113	12	20	25	11	57	109	24	302	88	-
Abril	1.073	136	124	62	68	61	13	127	109	12	240	121	-
Mayo	1.112	148	141	56	60	65	15	107	112	26	122	122	3
Junio	1.106	149	145	29	95	68	11	112	111	45	222	118	1
Julio	1.214	164	154	58	83	81	18	110	97	118	251	159	1
Agosto	1.113	149	171	53	47	82	17	106	125	119	200	43	1
Septiembre	1.225	162	135	63	115	80	11	118	79	53	139	139	2
Octubre	944	130	128	43	89	56	11	100	77	24	209	123	3
Noviembre	1.243	171	162	64	80	74	22	154	92	43	236	135	1
Diciembre	965	124	134	61	42	46	10	98	81	44	196	127	2

1/ Corresponde a las cirugías realizadas en Pabellón Quirúrgico.

2/ Centro Materno Infantil. FUENTE: Hospital de Clínicas y Centro Materno Infantil de la Universidad Nacional de Asunción

## ● 4. Salud y Bienestar Social

### HOSPITAL DE CLÍNICAS: INTERVENCIONES QUIRÚRGICAS POR SERVICIO. AÑO 2010



Cuadro 4.1.10

## 4. Salud y Bienestar Social

**CUADRO 4.1.11.**  
**HOSPITAL DE POLICÍA: CONSULTAS MÉDICAS Y ODONTOLÓGICAS POR MES, SEGÚN ESPECIALIDAD. AÑO 2010**

ESPECIALIDAD	MES												
	ENE.	FEB.	MAR.	ABR.	MAY.	JUN.	JUL.	AGO.	SET.	OCT.	NOV.	DIC.	
<b>TOTAL</b>	<b>81.301</b>	<b>5.714</b>	<b>5.067</b>	<b>7.565</b>	<b>8.491</b>	<b>6.465</b>	<b>7.083</b>	<b>6.479</b>	<b>7.743</b>	<b>7.092</b>	<b>7.096</b>	<b>7.197</b>	<b>5.309</b>
Alergia	481	6	22	57	43	37	72	55	36	29	42	41	41
Cardiología	2.576	127	194	198	302	215	274	265	315	131	287	137	131
Cardiología Infantil	234	2	46	46	47	60	8	10	13	1	1	-	-
Cirugía General	2.246	106	78	238	198	188	217	110	304	201	215	213	178
Cirugía Infantil	192	14	7	20	29	18	25	6	18	15	19	14	7
Cirugía Plástica	142	4	16	24	18	-	20	16	7	10	6	6	15
Clinica Médica	19.204	1.359	1.006	1.393	2.293	1.445	1.651	1.531	1.835	1.855	1.727	1.810	1.299
Coloproctología	595	26	10	66	27	65	72	58	18	11	83	72	87
Dermatología	539	53	10	44	48	22	51	73	49	29	44	53	63
Diabetes y Obesidad	220	10	6	44	-	11	21	41	26	17	23	14	7
Flebología	137	8	11	12	10	14	19	26	0	3	8	5	21
Gastroenterología	488	-	64	86	57	22	24	57	42	51	25	37	23
Gineco - Obstetricia	7.456	539	524	703	663	583	651	615	684	687	666	622	519
Hematología	293	52	-	26	44	34	15	20	15	34	28	25	-
Mastología	428	58	2	18	46	20	48	-	49	46	33	48	60
Nefrología	366	32	23	46	21	24	30	9	45	39	22	42	33
Neumología	839	107	74	64	49	60	62	59	69	81	84	53	77
Neurología	1.155	31	58	129	115	93	98	106	102	108	114	121	80
Nutrición	3.697	205	170	241	220	206	319	121	488	322	424	777	204
Oftalmología	5.647	475	375	573	515	479	419	503	498	522	513	385	390
Oncología	47	5	1	3	4	2	2	-	9	13	4	1	3
Ortopedia y Traumatología	8.942	687	603	821	1.217	740	740	637	781	746	648	683	639
Otorrinolaringología	2.626	141	188	169	200	184	206	225	266	241	289	260	257
Pediatría	13.939	1.175	1.088	1.860	1.526	1.150	1.223	1.096	1.216	1.065	907	904	729
Planificación Familiar	3.252	186	161	176	303	362	333	332	328	275	339	352	105
Psicología	2.309	156	160	168	200	163	228	241	189	261	253	178	112
Psicopedagogía	433	2	15	34	56	58	59	32	58	30	23	42	24
Psiquiatría	380	46	-	45	29	27	11	40	45	43	28	36	30
Urología	2.438	102	155	261	211	183	185	195	238	226	241	266	175

FUENTE: Hospital de Policía "Rigoberto Caballero".

**CUADRO 4.1.12. HOSPITAL DE POLICÍA: SERVICIOS REALIZADOS POR MES, SEGÚN TIPO DE SERVICIO Y VACUNACIONES. AÑO 2010**

TIPO DE SERVICIO Y VACUNACIONES	MES											
	ENE.	FEB.	MAR.	ABR.	MAY.	JUN.	JUL.	AGO.	SET.	OCT.	NOV.	DIC.
<b>TOTAL</b>	1.462	80	81	164	70	143	128	127	144	118	143	135
BANCO DE SANGRE	129	80	81	164	70	143	128	127	144	118	143	135
Pacientes transfundidos	27	12	33	37	58	35	33	36	55	36	25	60
Tipificación de sangre	102	68	48	127	12	108	95	91	89	82	118	75
SERVICIO DE URGENCIA <sup>1/</sup>	1.533	1.818	1.406	1.203	1.088	1.237	1.386	1.442	1.368	1.210	1.268	1.248
Aplicación de inyecciones	464	368	408	386	310	331	364	397	428	382	365	376
Consultas y diagnóstico médico	248	758	208	158	218	190	182	147	134	126	153	120
Control clínico	616	470	549	474	387	494	643	756	622	539	566	559
Curaciones	1.811	198	198	134	129	169	143	106	159	132	135	137
Drenajes	4	14	6	24	5	14	11	9	1	3	2	1
Extracción, extracción cuerpo extraño	11	7	7	2	11	7	10	9	3	4	14	15
Nebulización	11	3	13	13	11	17	18	19	15	13	18	22
Sutura	8	-	17	12	17	15	15	8	6	11	15	18
VACUNACIONES	127	172	78	178	982	534	165	222	214	145	191	120
Antisarampión	12	13	6	14	3	3	15	25	16	15	13	12
Anti amarilliza	-	2	-	-	-	-	10	2	8	2	4	-
Antitetánica y Difteria	27	46	44	43	46	55	30	59	45	26	65	34
B.C.G.	11	12	2	15	1	5	7	16	7	1	4	7
D.P.T.	16	15	6	10	10	-	13	5	3	10	10	16
Pentavalente	226	22	20	16	5	14	15	21	33	25	25	20
H.B	15	15	-	34	30	34	30	28	33	13	14	17
Sabin - OPV	360	37	-	33	25	20	35	46	53	40	41	4
Influenza- Trivalente	-	-	-	-	500	-	-	-	-	-	-	-
Trivalente	800	-	-	-	400	400	-	-	-	-	-	-
Rotavirus	115	10	-	13	5	3	10	10	16	13	15	10
OTROS SERVICIOS	63.396	4.732	6.342	5.916	4.759	5.137	5.075	5.442	6.064	5.348	5.260	4.658
Análisis bacteriológicos	3.045	259	285	253	230	273	224	284	240	253	242	227
Análisis clínicos laboratoriales	25.019	1.933	2.577	2.513	1.971	1.927	1.757	1.843	2.218	2.082	2.051	2.051
Colonoscopia	151	6	13	8	12	13	15	12	16	23	12	16
Ecografías	303	352	403	370	380	428	463	471	432	543	549	328
Electrocardiogramas	626	514	1.132	647	622	535	447	567	998	560	471	322
Endoscopia digestiva alta	6	-	-	-	-	-	-	-	-	-	-	-
Fisioterapia	8.238	685	564	573	503	671	709	864	890	735	813	574
Hemodálisis	103	8	6	6	8	8	9	10	10	10	10	10
Monitoreo fetal	365	-	29	51	37	31	26	45	32	18	14	42
Patología cervical (PAP)	1.356	30	115	119	46	105	42	146	203	177	96	118
Radiografías	12.650	816	1218	1376	950	1146	1383	1200	1025	947	1.002	970
Servicio Médico en otras	410	425	362	320	287	243	343	388	349	256	360	212
Unidades Policiales	524	342	580	625	857	679	806	989	801	991	633	753

<sup>1/</sup>Incluye además urgencias pediátrica y ginecológica.  
FUENTE: Hospital de Policía "Rigoberto Caballero"

## ● 4. Salud y Bienestar Social

**CUADRO 4.1.13.**

**HOSPITAL MILITAR: SERVICIOS HOSPITALARIOS POR ACTIVIDADES, SEGÚN SERVICIOS. AÑO 2010**

SERVICIOS	ACTIVIDADES									
	CONSULTAS	PACIENTES INGRESADOS	PACIENTES EGRESADOS	DÍAS DE INTERNACIÓN EGRESADOS	DÍAS-CAMAS		MORTALIDAD	CIRUGÍA MAYOR Y MENOR	INYECCIONES	CURACIONES
				DISPONIBLES	OCUPADAS					
<b>TOTAL</b>	<b>57.305</b>	<b>4.845</b>	<b>4.731</b>	<b>22.769</b>	<b>73.000</b>	<b>50.190</b>	<b>46</b>	<b>2.559</b>	<b>127.249</b>	<b>7.300</b>
Cirugía	1.447	1.309	1.290	6.545	12775	8110	10	965	36.943	2.754
Clínica médica	23.976	1.133	1.050	5.665	27375	17250	32	102	38.545	112
Ginecología	8.445	647	645	3.235	6205	4510	2	506	14.695	2.035
Otorrinolaringología	3.833	104	104	104	1825	1080	-	104	208	208
Oftalmología	5.427	260	260	260	2190	4580	-	260	520	260
Pediatría	5.612	434	430	2.170	6570	4310	-	26	2.797	41
Traumatología	5.225	495	491	2.475	7300	5080	3	339	24.709	801
Urología	1.934	290	290	1.450	4380	2380	-	187	1.582	789
Neurocirugía	1.406	173	171	865	4380	2890	1	70	7.250	300

FUENTE: Hospital Central de las Fuerzas Armadas

**CUADRO 4.2.1.**

**ÍNDICE MALARIOMÉTRICO DEL PARAGUAY, SEGÚN AÑO.  
PERIODO 2000-2010**

AÑO	0/00 POBLACIÓN (A)	MUESTRAS SANGRE (B)	% I.E.A. (C)	MUESTRAS POSITIVAS (D)	0/00 I.P.A. (E)	PLASMODIUM FALCIPARUM (F)	0/00 I.F.A. (G)
2000	4793,66	96825	2,02	6853	1,43	0	0,000
2001	5633,63	76607	1,36	2710	0,48	4	0,001
2002	5206,1	99338	1,91	2778	0,53	0	0,000
2003	5657,99	126582	2,24	1392	0,25	3	0,001
2004	5760,06	97246	1,69	694	0,12	1	0,000
2005	5898,65	85942	1,49	376	0,07	0	0,000
2006	6009,14	111361	1,85	823	0,14	2	0,000
2007	6119,64	92339	1,51	1341	0,22	2	0,000
2008	6230,14	80610	1,29	341	0,05	5	0,001
2009	6340,64	64660	1,02	91	0,01	9	0,001
2010	6451,12	62178	0,96	27	0,00	5	0,000

(A): Población estimada en miles de habitantes del área malarica.  
 (C): IAES. Índice anual de exámenes de sangre por 100 habitantes.  
 (D): Número de muestras positivas.  
 (E): IPA. Incidencia parasitaria anual, por 1.000 habitantes.  
 (F): Número de muestras con diagnóstico de plasmodium falciparum.  
 (G): IFA. Incidencia de plasmodium falciparum, por 1.000 habitantes.

FUENTE: Servicio Nacional de Erradicación del Paludismo SENEPA



**CUADRO 4.3.1. HOSPITAL CENTRAL I.P.S.: SERVICIOS HOSPITALARIOS POR ACTIVIDADES, SEGÚN SERVICIOS. AÑO 2010**

SERVICIOS	EGRESOS			ACTIVIDADES							PROMEDIO DE GIRO DE CAMAS		
	INGRESOS	TOTAL	ALTAS VIVAS	DEFUNCIONES	DÍAS DE IN-TERNACIÓN	PACIENTES DIAS	NÚMERO DE CAMAS	DÍAS CAMAS DISPONIBLES	PROMEDIO DÍAS DE IN-TERNACIÓN	PORCENTAJE OCUPACIONAL		TASA DE MORTALIDAD	
<b>TOTAL<sup>1/</sup></b>	<b>38.270</b>	<b>37.748</b>	<b>36.876</b>	<b>872</b>	<b>173.741</b>	<b>182.946</b>	<b>629</b>	<b>229.628</b>	<b>5</b>	<b>79,7</b>	<b>2,3</b>	<b>501</b>	<b>60</b>
Cardiología	872	878	874	4	5.765	7.120	20	7.606	7	93,6	0,5	20	44
Cardiología	292	282	251	31	1.726	1.896	10	3.340	6	56,8	11,0	5	28
Cirugía Plástica y Quemados	1.550	1.553	1.550	3	4.282	4.438	22	8.030	3	55,3	0,2	12	71
Cirugía Infantil	1.366	1.409	1.406	3	2.415	2.341	18	6.570	2	35,6	0,2	6	78
Cirugía General	4.538	4.452	4.377	75	18.173	29.200	80	29.200	4	100,0	1,7	80	56
Cirugía Vascolar	703	709	705	4	2.122	2.455	12	4.380	3	56,1	0,6	7	59
Clinica Médica	5.289	5.356	4.693	663	61.206	58.884	164	59.841	11	98,4	12,4	161	33
Ginecología	2.226	2.239	2.238	1	5.501	4.687	20	7.308	2	64,1	0,0	13	112
Obstetricia	8.048	7.689	7.681	8	19.616	17.839	65	23.725	3	75,2	0,1	49	118
Oftalmología	2.457	2.457	2.457	-	3.314	1.908	10	3.680	1	51,8	0,0	5	246
Otorrinolaringología	1.353	1.351	1.351	-	2.752	2.740	12	4.380	2	62,6	0,0	8	113
Pediatría	2.273	2.279	2.266	13	13.733	12.550	62	22.658	6	55,4	0,6	34	37
Neonatología	857	836	770	66	10.390	12.505	34	12.410	12	100,8	7,9	34	25
Traumatología	5.177	5.176	5.176	-	17.792	20.042	75	27.375	3	73,2	0,0	55	69
Urología	1.269	1.082	1.081	1	4.954	4.341	25	9.125	5	47,6	0,1	12	43
<b>UNIDAD TERAPIA INTENSIVA</b>	<b>2.332</b>	<b>2.331</b>	<b>1.647</b>	<b>684</b>	<b>21.001</b>	<b>23.528</b>	<b>74</b>	<b>27.010</b>	<b>9</b>	<b>87,1</b>	<b>29,3</b>	<b>64</b>	<b>32</b>
Adultos	1.339	1.334	809	525	13.267	13.983	39	14.235	10	98,2	39,4	38	34
Infantil	197	203	174	29	2.303	3.197	17	6.205	11	51,5	14,3	9	12
Unidad Coronaria	422	421	404	17	2.396	2.396	7	2.555	6	93,8	4,0	7	60
Intermedia	374	373	260	113	3.035	3.952	11	4.015	8	98,4	30,3	11	34

<sup>1/</sup> No incluye Unidad Terapia Intensiva.  
 Nota: Los siguientes servicios no remitieron datos: Neurocirugía, Neurología, Transplante Renal, Hemodinamia, Urgencias Adultos, Urgencias Pediátricas, Cirugía General, Oncología y Hematología.  
**FUENTE:** Oficina de Estadística Institucional del Instituto de Previsión Social

## ● 4. Salud y Bienestar Social

### CUADRO 4.3.2.

#### HOSPITAL CENTRAL I.P.S.: RESUMEN DE LOS SERVICIOS HOSPITALARIOS POR AÑO, SEGÚN ACTIVIDADES. PERIODO 2001-2010

ACTIVIDADES	AÑO									
	2001 <sup>1/</sup>	2002 <sup>2/</sup>	2003	2004	2005	2006	2007	2008 <sup>3/</sup>	2009 <sup>4/</sup>	2010
<b>Ingresos</b>	<b>25.882</b>	<b>23.390</b>	<b>24.192</b>	<b>20.212</b>	<b>26.915</b>	<b>31.374</b>	<b>28.530</b>	<b>31.434</b>	<b>38.459</b>	<b>40.602</b>
<b>Total Egresos</b>	<b>25.601</b>	<b>23.407</b>	<b>24.092</b>	<b>19.899</b>	<b>26.879</b>	<b>31.703</b>	<b>29.647</b>	<b>30.423</b>	<b>37.849</b>	<b>40.079</b>
Altas vivos	24.637	22.539	23.109	19.071	25.555	30.038	28.244	29.272	36.356	38.523
Defunciones	964	868	983	828	1.324	1.665	1.403	1.151	1.493	1.556
Días de Internación	142.227	124.097	129.236	95.630	123.826	193.659	144.173	136.828	188.162	194.742
Pacientes Días	148.026	149.727	136.142	112.184	147.158	112.126	140.878	151.182	206.010	206.474
Nº de Camas	623	617	612	613	631	669	550	540	690	703
Días camas disponibles	222.768	223.065	222.354	184.074	230.315	244.185	198.095	197.640	246.704	256.638
Promedio días de internación	5,5	5,3	5,4	4,8	4,6	6,1	4,9	4,5	5,0	4,9
Porcentaje ocupacional	66,4	67,1	61,2	60,9	63,9	45,9	71,1	76,5	83,5	80,5
Tasa de Mortalidad	3,7	3,7	4,1	4,2	4,9	5,3	4,7	3,8	3,9	3,9
Giro de camas	41	38	39	32	43	47	54	56	55	57
Promedio censo diario	45	410	373	307	403	307	386	414	564	566

1/ En los servicios de Obstetricia y Cirugía Infantil se recabaron datos hasta junio y julio respectivamente.

2/ En el servicio de Cirugía Infantil los datos fueron remitidos hasta marzo.

3/ En el servicio de Terapia Intensiva Adultos los datos fueron remitidos hasta setiembre.

4/ Los siguientes servicios no remitieron datos: Neurocirugía, Neurología, Transplante Renal, Hemodinamia, Urgencias Adultos, Urgencias Pediátricas, Cirugía General, Oncología y Hematología.

FUENTE: Oficina de Estadística Institucional del Instituto de Previsión Social

### CUADRO 4.3.3.

#### HOSPITAL CENTRAL I.P.S.: PARTOS Y NACIMIENTOS REGISTRADOS EN LOS SERVICIOS DE OBSTETRICIA, GINECOLOGÍA Y NEONATOLOGÍA POR MES, SEGÚN TIPO DE PARTOS Y NACIMIENTOS. AÑO 2010

TIPO DE PARTOS Y NACIMIENTOS	TOTAL	MES											
		ENE.	FEB.	MAR.	ABR.	MAY.	JUN.	JUL.	AGO.	SET.	OCT.	NOV.	DIC.
<b>TOTAL DE PARTOS</b>	<b>4.970</b>	<b>453</b>	<b>443</b>	<b>493</b>	<b>466</b>	<b>483</b>	<b>410</b>	<b>371</b>	<b>363</b>	<b>385</b>	<b>351</b>	<b>358</b>	<b>394</b>
Normales	2.386	225	229	219	216	217	224	192	172	181	157	155	199
Distósicos	2.584	228	214	274	250	266	186	179	191	204	194	203	195
<b>TOTAL RECIÉN NACIDOS</b>													
Recién Nacidos Vivos	5.047	464	451	510	478	475	412	395	361	369	370	363	399
<b>RECIÉN NACIDOS NORMALES</b>													
Gemelar	63	7	5	4	7	9	3	5	2	2	9	3	7

FUENTE: Oficina de Estadística Institucional del Instituto de Previsión Social

## ● 4. Salud y Bienestar Social

**CUADRO 4.3.4.**  
**HOSPITAL CENTRAL I.P.S.: EGRESOS DE LOS INTERNADOS POR TIPO DE SEGURO,**  
**SEGÚN SERVICIOS. AÑO 2010**

SERVICIOS	TIPO DE SEGURO						
	TOTAL	SEGURO OBLIGATORIO	SEGURO FAMILIAR	EXCOMBATIENTES	SEGURO MAGISTERIO OFICIAL	SEGURO DOMÉSTICO	OTROS (*)
<b>TOTAL</b>	<b>40.079</b>	<b>14.499</b>	<b>19.631</b>	<b>402</b>	<b>216</b>	<b>1</b>	<b>5.330</b>
Cardiología	878	-	-	-	-	-	878
Cardiología	282	111	166	-	4	1	-
Cirugía General	4.452	-	-	-	-	-	4.452
Cirugía Plástica y Quemados	1.553	657	896	-	-	-	-
Cirugía Infantil	1.409	-	1.409	-	-	-	-
Clínica Médica	5.356	2.344	2.610	402	-	-	-
Ginecología	2.239	1.126	1.113	-	-	-	-
Obstetricia	7.689	4.042	3.435	-	212	-	-
Oftalmología	2.457	1.102	1.355	-	-	-	-
Otorrinolaringología	1.351	751	600	-	-	-	-
Pediatría	2.279	-	2.279	-	-	-	-
Neonatología	836	-	836	-	-	-	-
Traumatología	5.176	2.500	2.676	-	-	-	-
Urología	1.082	530	552	-	-	-	-
UTI Infantil	203	-	203	-	-	-	-
UTI Adultos	1.101	542	559	-	-	-	-
Cirugía Vasculat	709	328	381	-	-	-	-
Terapia Intermedia	373	153	220	-	-	-	-
Unidad Coronaria	421	200	221	-	-	-	-
UTI Adultos 5° Piso	233	113	120	-	-	-	-

(\*) Sin tipo de seguro específico.

FUENTE: Oficina de Estadística Institucional del Instituto de Previsión Social

# 4. Salud y Bienestar Social

**CUADRO 4.3.5. HOSPITAL CENTRAL I.P.S.: CONSULTAS MÉDICAS Y ODONTOLÓGICAS POR MES, SEGÚN ESPECIALIDAD. AÑO 2010**

ESPECIALIDAD	MES												
	TOTAL	ENE.	FEB.	MAR.	ABR.	MAY.	JUN.	JUL.	AGO.	SET.	OCT.	NOV.	DIC.
<b>TOTAL GENERAL</b>	<b>1.256.760</b>	<b>86.446</b>	<b>85.251</b>	<b>108.568</b>	<b>102.182</b>	<b>105.138</b>	<b>109.588</b>	<b>108.269</b>	<b>117.450</b>	<b>110.260</b>	<b>109.416</b>	<b>112.063</b>	<b>102.129</b>
<b>TOTAL CONSULTAS MÉDICAS**</b>	<b>1.063.246</b>	<b>70.851</b>	<b>72.544</b>	<b>93.083</b>	<b>86.586</b>	<b>90.734</b>	<b>94.697</b>	<b>91.400</b>	<b>97.046</b>	<b>93.006</b>	<b>92.330</b>	<b>94.982</b>	<b>85.987</b>
Alergia e Inmunología	28.483	1.797	1.442	2.775	2.782	2.667	3.041	2.617	2.044	2.469	2.465	2.433	1.951
Anticoagulados	13.179	1.072	965	1.102	1.121	987	940	1.100	1.209	1.125	1.186	1.152	1.220
Cardiología	3.468	207	168	301	300	233	320	357	342	304	288	342	306
Cardiología Adultos	42.821	2.669	2.250	3.358	3.678	3.600	4.075	3.598	4.455	3.816	3.958	3.917	3.447
C.A.S.A Psicología	1.415	105	136	121	54	100	145	116	127	125	129	134	123
Cardiología Infantil	2.225	108	143	264	240	198	215	183	224	179	154	170	147
Cirugía de Tórax	276	11	34	21	29	23	24	10	9	25	26	45	19
Cirugía General/Adultos	10.126	634	846	809	814	802	808	910	932	912	937	927	795
Cirugía General Infantil	3.134	168	273	294	292	236	269	273	265	256	273	273	262
Cirugía Menor	3.135	206	280	260	266	271	240	301	287	261	262	293	208
Cirugía Reconstructiva	6.341	364	459	559	525	399	596	545	574	637	617	598	468
Cirugía Vascular Periférica	9.605	353	637	735	844	875	900	923	893	869	909	874	793
Cirugía Vascular Periférica	21.874	1.899	2.059	2.148	1.704	1.870	1.887	1.782	1.702	1.818	1.704	1.897	1.404
Clínica Médica	124.037	6.608	7.496	10.812	10.445	11.294	11.880	9.936	12.029	10.914	11.357	11.046	10.220
Dermatología Adultos	33.991	2.367	2.209	3.223	3.222	2.793	2.796	2.969	2.810	2.698	2.786	2.781	3.337
Dermatología Infantil	3.521	123	125	318	325	334	334	360	324	340	309	335	327
Endocrinología Adultos	33.314	2.040	2.169	3.550	2.587	2.676	3.126	2.763	3.224	2.789	2.736	2.765	2.889
Endocrinología Infantil	3.542	202	278	365	347	300	253	325	333	335	283	333	188
Gastroenterología	23.027	1.862	1.545	2.290	1.956	2.029	1.814	1.974	1.701	1.857	2.132	2.053	1.814
Gineco - Obstetricia	90.410	6.857	6.703	7.701	7.156	7.712	7.894	7.919	8.482	7.745	7.170	8.066	7.005
Hematología Infantil	550	46	32	39	29	40	37	33	48	52	60	65	69
Hematología Crónicos	2.553	145	168	244	212	177	223	167	235	188	244	295	255
Hemodialisis	35.666	3.066	2.792	3.010	2.875	2.731	2.965	3.160	2.972	2.920	3.049	3.072	3.054
Hemodialisis Pediatría	2.422	213	196	209	188	185	192	187	194	201	207	225	225
Hemodinamia	1.374	94	95	113	99	99	121	92	131	134	133	112	151
Infectología	4.688	354	362	453	374	383	477	378	437	387	336	388	359
Mastología	12.653	961	753	998	1.116	1.156	1.115	1.099	1.051	1.082	1.035	1.187	1.100
Nefrología Adultos	21.001	1.303	1.613	1.939	1.437	1.693	1.840	1.572	1.910	1.877	1.848	1.997	1.972
Nefrología Infantil	1.945	145	102	180	188	185	185	67	167	176	162	199	189
Neumología	16.072	984	1.163	1.487	1.019	1.401	1.332	1.632	1.575	1.545	1.445	1.458	1.031
Neumología Infantil	4.633	290	146	465	417	428	459	404	340	456	371	433	424
Neurocirugía	4.024	250	271	350	366	377	320	332	302	307	318	411	420
Neurología	18.203	754	976	1.609	1.578	1.484	1.688	1.508	1.472	1.585	1.862	1.945	1.742
Neurología Infantil	8.958	483	571	755	536	779	849	824	676	853	848	915	869
Nutrición	7.720	582	386	768	691	611	636	508	545	733	676	843	741
Oftalmología Adultos	51.142	2.735	3.452	4.420	4.542	4.398	4.494	4.447	4.965	4.724	4.478	4.487	4.000
Oftalmología Infantil	9.629	757	693	874	564	734	754	818	939	727	889	931	949

**CUADRO 4.3.5. (Continuación) Año 2010**

ESPECIALIDAD	TOTAL	MES											
		ENE.	FEB.	MAR.	ABR.	MAY.	JUN.	JUL.	AGO.	SET.	OCT.	NOV.	DIC.
Oncología	17.556	1.040	1.188	1.353	1.474	1.485	1.524	1.532	1.650	1.578	1.464	1.695	1.573
Ortopedia y Traumatología	87.053	5.849	5.971	6.809	6.456	7.098	7.432	7.702	8.290	8.131	7.959	8.232	7.124
Odonatología Clínica	10.344	827	729	842	825	849	861	899	936	925	919	893	839
Otorrinolaringología	33.265	2.272	2.340	2.386	2.384	2.547	2.745	2.514	3.209	3.420	3.490	3.081	2.877
Pediatría	136.574	10.672	10.736	12.825	11.256	12.392	12.552	12.272	12.373	11.064	10.331	10.644	9.457
Proctología	14.682	945	989	1.401	1.402	1.420	1.455	1.099	1.204	1.161	1.268	1.372	966
Psicología	11.042	442	479	859	873	958	1.169	989	1.062	1.083	1.072	1.114	942
Psicología Adultos	2.976	251	131	214	237	252	306	200	307	277	252	314	235
Perinatología	18.243	1.382	1.295	1.969	1.468	1.705	1.899	1.496	1.442	1.488	1.270	1.488	1.341
Psiquiatría	56	-	3	4	-	2	7	7	9	14	9	-	1
Reumatología	21.448	1.232	1.306	1.638	1.425	1.592	1.216	1.912	2.126	2.097	2.258	2.342	2.304
Reumatología Peditría	1.399	76	87	90	99	117	111	133	129	146	133	104	174
Radioterapia	1.942	189	87	183	166	169	159	158	156	174	179	173	149
Salud Reproductiva	7.629	633	550	700	651	634	700	683	638	650	604	585	601
Salud Ocupacional	634	44	1	22	44	62	54	48	53	77	74	68	87
Terapia del Dolor y Medicina	1.624	142	118	140	124	181	131	128	79	165	178	138	100
Traumatología Infantil	3.405	112	262	360	338	314	247	365	375	244	276	304	208
Urología	29.146	1.681	2.040	2.074	2.160	2.508	2.610	2.808	2.818	2.635	2.756	2.757	2.299
Unidad de Trasplante	3.071	248	244	295	286	222	275	266	265	256	196	281	237
Promedio Consultas Médicas por día	3.532	2.952	3.023	3.580	3.608	3.781	3.788	3.385	3.882	3.720	3.551	3.653	3.439
Urgencias Adultos	129.032	10.793	9.572	10.925	10.755	9.897	10.091	10.526	12.078	11.285	11.727	11.181	10.202
Urgencias Pediátricas	54.138	3.975	2.406	3.718	4.016	3.658	3.939	5.444	7.390	5.044	4.440	5.007	5.101
Promedio Consultas Urgencias por día	502	476	428	472	492	437	468	515	628	544	522	540	494
Consultas Odontológicas	10.344	827	729	842	825	849	861	899	936	925	919	893	839
Promedio Consultas Odontológicas por día	34	34	30	32	34	35	34	33	37	37	35	34	34

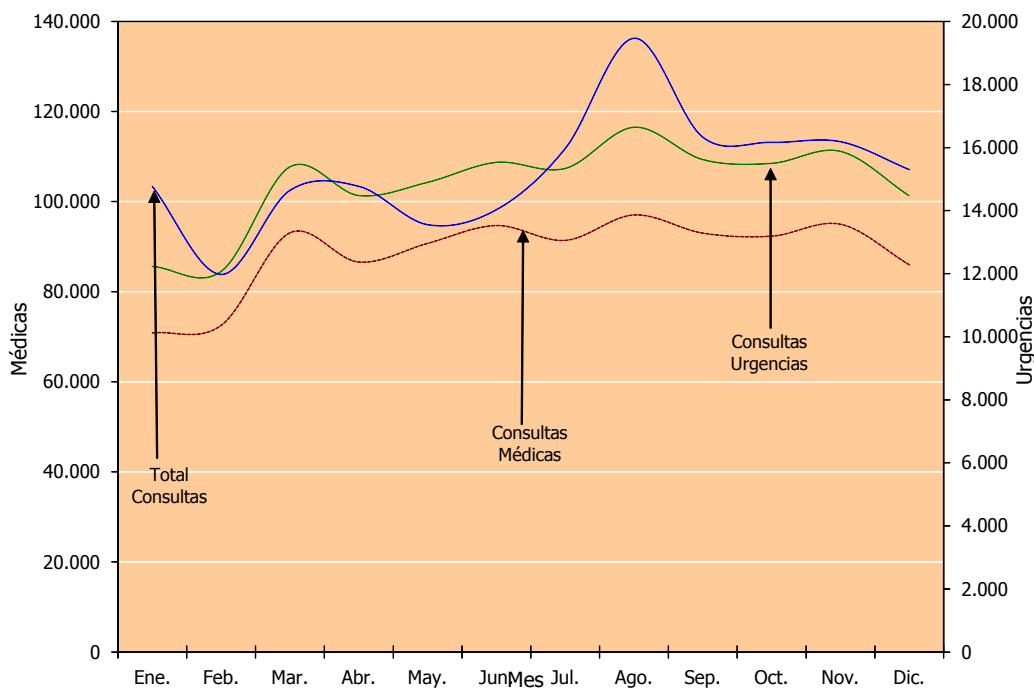
1/ No incluye Urgencias.

Nota: Las siguientes especialidades no remitieron información: Planificación Familiar, Tisiología.

FUENTE: Oficina de Estadística Institucional del Instituto de Previsión Social

## ● 4. Salud y Bienestar Social

### I.P.S. HOSPITAL CENTRAL: CONSULTAS MÉDICAS Y DE URGENCIAS POR MES. AÑO 2010



Cuadro 4.3.5

### CUADRO 4.3.6. RESUMEN DE PRESTACIONES MÉDICAS, ODONTOLÓGICAS, HOSPITALIZACIÓN Y MEDICAMENTOS PROVEÍDOS POR I.P.S., SEGÚN SERVICIOS. AÑO 2010

SERVICIOS	TOTAL GENERAL	CAPITAL			INTERIOR				
		TOTAL	HOSPITAL CENTRAL	CLÍNICAS PERIFÉRICAS	TOTAL	HOSPITALES REGIONALES	UNIDADES SANITARIAS	PUESTOS SANITARIOS	CONVENIOS INTERIOR <sup>1/</sup>
Cirugía Mayor	19.210	15.370	14.618	752	3.840	3.061	717	13	49
Cirugía Menor	15.509	6.668	3.135	3.533	8.841	5.426	1.575	1.245	595
Consultas Médicas	3.916.393	2.256.336	1.066.093	1.190.243	1.660.057	672.043	543.085	329.128	115.801
Consultas Odontológicas	305.695	191.352	10.344	181.008	114.343	39.856	42.445	26.770	5.272
Prestaciones Odontológicas	386.866	240.058	21.618	218.440	146.808	56.232	54.300	33.902	2.374
Curaciones	154.240	77.994	28.312	49.682	76.246	37.727	23.145	11.627	3.747
Ecografía	110.689	75.775	38.650	37.125	34.914	24.796	7.165	1.832	1.121
Electrocardiograma	91.639	72.689	10.228	62.461	18.950	10.503	6.391	1.715	341
Internaciones	96.713	72.414	58.744	13.670	24.299	14.661	7.336	93	2.209
Inyecciones	934.734	637.001	196.122	440.879	297.733	174.375	95.022	19.943	8.393
Laboratorio	3.751.035	3.603.536	2.015.764	1.587.772	147.499	90.118	43.739	1.474	12.168
Papanicolau	56.797	49.229	36.099	13.130	7.568	4.691	1.584	331	962
Partos	8.148	4.970	4.970	-	3.178	2.266	781	3	128
Rayos X	261.697	202.626	125.483	77.143	59.071	41.124	16.615	617	715
Urgencias	789.949	551.796	183.170	368.626	238.153	127.663	108.584	50	1.856
Medicamentos Proveídos	12.276.050	-	-	-	12.276.050	5.715.650	5.096.988	1.235.228	228.184

1/ Convenios firmados con el Ministerio de Salud Pública y Bienestar Social.

FUENTE: Oficina de Estadística Institucional del Instituto de Previsión Social

**CUADRO 4.3.7. RESUMEN DE PRESTACIONES MÉDICAS, ODONTOLÓGICAS, HOSPITALIZACIÓN Y MEDICAMENTOS PROVEÍDOS POR I.P.S., SEGÚN DEPARTAMENTO, AÑO 2010**

DEPARTAMENTO	SERVICIOS													Medicamentos Proveídos		
	Consultas Médicas	Consultas Odontológicas	Prestaciones Odontológicas	Cirugía Mayor	Cirugía Menor	Curaciones	Inyecciones	Partos	Internaciones	Urgencias	Laboratorio	Rayos X	Ecografía		Electro Cardiograma	Papanicolaou
<b>TOTAL INTERIOR</b>	<b>1.660.057</b>	<b>114.343</b>	<b>146.808</b>	<b>3.840</b>	<b>8.841</b>	<b>76.246</b>	<b>297.733</b>	<b>3.178</b>	<b>24.299</b>	<b>238.153</b>	<b>147.499</b>	<b>59.071</b>	<b>34.914</b>	<b>18.950</b>	<b>7.568</b>	<b>12.276.050</b>
CONVENIOS INTERIOR <sup>1/</sup>	115.801	5.272	2.374	49	595	3.747	8.393	128	2.209	1.856	12.168	715	1.121	341	962	228.184
SUB-TOTAL INTERIOR	1.544.256	109.071	144.434	3.791	8.246	72.499	289.340	3.050	22.090	236.297	135.331	58.356	33.793	18.609	6.606	12.047.866
Hospital Regional	672.043	39.856	56.232	3.061	5.426	37.727	174.375	2.266	14.661	127.663	90.118	41.124	24.796	10.503	4.691	5.715.650
Unidad Sanitaria	543.085	42.445	54.300	717	1.575	23.145	95.022	781	7.336	108.584	43.739	16.615	7.165	6.391	1.584	5.096.988
Puesto Sanitario	329.128	26.770	33.902	13	1.245	11.627	19.943	3	93	50	1.474	617	1.832	1.715	331	1.235.228
CONCEPCION	68.631	5.051	4.685	201	740	3.688	21.371	269	2.070	24.713	7.151	2.668	470	11	493	225.295
Hospital Regional	36.544	4.096	4.685	183	399	2.253	16.405	243	1.492	21.859	3.722	1.389	470	11	493	197.183
Unidad Sanitaria	26.531	955	-	18	81	794	3.658	26	578	2.854	3.429	1.279	-	-	-	26.112
Puesto Sanitario	5.556	-	-	-	260	641	1.308	-	-	-	-	-	-	-	-	-
SAN PEDRO	82.720	4.476	8.348	279	836	2.347	22.438	240	1.520	13.143	4.105	7.001	1.695	6	-	317.782
Hospital Regional	22.634	2.142	2.383	99	364	3.64	2.629	62	615	4.954	3.722	3.722	470	-	-	51.311
Unidad Sanitaria	45.119	2.334	5.965	180	381	1.169	18.247	178	905	8.189	383	3.279	1.225	6	-	206.561
Puesto Sanitario	14.967	-	-	-	357	814	1.562	-	-	-	-	-	-	-	-	59.910
CORDILLERA	82.312	7.088	8.065	-	200	2.022	4.981	-	-	5	-	-	1.202	-	-	194.436
Puesto Sanitario	82.312	7.088	8.065	-	200	2.022	4.981	-	-	5	-	-	1.202	-	-	194.436
GUAIRÁ	181.320	6.071	9.675	332	1.167	6.658	23.021	222	2.505	6.300	14.863	8.460	4.155	3.103	1.552	204.203
Hospital Regional	120.566	3.321	5.001	332	1.119	3.374	14.158	222	1.885	106	10.891	6.440	4.155	2.675	1.527	-
Unidad Sanitaria	53.674	2.750	4.674	-	24	2.796	8.236	-	620	6.194	3.972	2.020	-	428	25	196.031
Puesto Sanitario	7.080	-	-	-	24	488	627	-	-	-	-	-	-	-	-	8.172
CAAGUAZÚ	192.656	9.715	13.041	486	440	3.271	25.570	487	2.239	21.318	13.137	7.487	2.825	1.463	383	4.531.546
Hospital Regional	108.646	4.618	4.579	414	118	391	10.595	229	1.326	8.954	7.033	5.354	2.073	759	-	4.320.121
Unidad Sanitaria	55.782	5.097	8.462	72	322	2.783	14.804	258	913	12.364	6.104	2.133	752	704	383	152.811
Puesto Sanitario	28.228	-	-	-	-	97	171	-	-	-	-	-	-	-	-	58.614
CAAZAPÁ	41.573	2.734	4.125	64	138	4.958	13.184	59	595	5.885	1.634	1.379	591	479	52	182.673
Unidad Sanitaria	18.648	1.303	1.899	64	23	4.504	12.255	59	595	5.885	1.634	1.379	591	479	52	147.166
Puesto Sanitario	22.925	1.431	2.226	-	115	454	929	-	-	-	-	-	-	-	-	35.507
ITAPUJA	159.347	13.197	25.460	1.043	239	12.300	64.557	608	3.559	21.803	24.137	7.264	4.967	1.443	726	190.814
Hospital Regional	107.487	7.829	20.574	915	40	10.630	59.952	501	2.791	18.243	18.660	6.794	4.132	901	726	514
Unidad Sanitaria	28.950	4.350	4.603	115	176	902	3.573	104	675	3.515	4.471	4.16	741	416	-	94.927
Puesto Sanitario	22.910	1.018	283	13	23	768	1.032	3	93	45	1.006	470	94	126	-	95.373
MISIONES	75.340	1.960	3.086	151	163	3.164	8.072	53	420	8.039	5.874	1.491	992	-	97	561.792
Hospital Regional	32.832	887	1.500	151	163	2.350	5.410	53	420	8.039	5.874	1.491	992	-	-	100.832
Unidad Sanitaria	42.508	1.073	1.586	-	-	814	2.662	-	-	-	1.633	156	-	-	97	460.960
PARAGUARI	81.007	4.518	5.570	-	78	1.649	4.013	-	-	-	3.512	-	-	-	111	214.251
Hospital Sanitaria	34.093	1.833	1.703	-	-	225	1.108	-	-	-	3.512	-	-	-	101	106.354
Puesto Sanitario	46.914	2.685	3.867	-	78	1.424	2.905	-	-	-	-	-	-	-	10	107.897
ALTO PARANÁ	180.715	13.633	11.612	948	2.523	6.564	20.371	803	4.962	44.415	32.072	10.707	9.312	4.885	1.659	400.419
Hospital Regional	118.862	6.929	6.019	750	2.523	5.198	17.348	689	3.264	29.747	27.161	10.707	8.336	4.625	1.659	286.033
Unidad Sanitaria	60.321	6.704	5.593	198	-	1.306	2.900	114	1.698	14.668	4.911	-	976	260	-	110.394
Puesto Sanitario	1.532	-	-	-	-	60	123	-	-	-	-	-	-	-	-	3.992

# 4. Salud y Bienestar Social

CUADRO 4.3.7. (Continuación) Año 2010

DEPARTAMENTO	SERVICIOS															
	Consultas Médicas	Consultas Odontológicas	Prestaciones Odontológicas	Cirugía Mayor	Cirugía Menor	Curaciones	Inyecciones	Partos	Internaciones	Urgencias	Laboratorio	Rayos X	Ecografía	Electro Cardiograma	Papanicolaou	Medicamentos Proveídos
CENTRAL	228.297	27.611	36.073	52	649	10.024	30.211	10	1.083	54.915	14.158	6.378	3.416	5.687	1.226	4.166.780
Unidad Sanitaria	151.732	15.646	19.396	52	482	6.831	25.214	10	1.083	54.915	13.690	6.231	2.880	4.098	926	3.552.189
Puesto Sanitario	76.565	11.965	16.677	-	167	3.193	4.997	-	-	-	468	147	536	1.589	300	614.591
ÑEEMBUCÚ	58.880	5.802	7.108	-	253	4.428	5.739	112	1.132	14.682	6.396	2.020	2.492	1.205	-	374.215
Hospital Regional	55.646	5.802	7.108	-	253	4.428	5.739	112	1.132	14.682	6.396	2.020	2.492	1.205	-	370.365
Puesto Sanitario	3.234	-	-	-	-	-	-	-	-	-	-	-	-	-	-	3.850
AMAMBAY	38.813	934	934	183	511	7.056	34.637	150	1.407	8.746	5.267	2.001	1.010	252	142	152.948
Hospital Regional	33.598	934	934	183	511	6.853	34.047	150	1.330	8.746	5.267	2.001	1.010	252	121	142.826
Unidad Sanitaria	3.984	-	-	-	-	203	590	-	77	-	-	-	-	-	-	10.122
Puesto Sanitario	1.231	-	-	-	-	-	-	-	-	-	-	-	-	-	21	-
CANINDEYÚ	19.477	400	419	18	53	486	1.094	23	154	-	-	125	-	-	-	23.587
Unidad Sanitaria	19.477	400	419	18	53	486	1.094	23	154	-	-	125	-	-	-	23.587
Puesto Sanitario	-	-	-	-	-	-	-	-	-	-	-	-	-	-	-	-
PDTE. HAYES	50.902	5.881	6.233	34	223	3.552	9.400	5	406	12.333	3.025	1.362	666	75	165	299.351
Hospital Regional	35.228	3.298	3.449	34	202	1.866	8.092	5	406	12.333	3.025	1.362	666	75	165	246.465
Puesto Sanitario	15.674	2.583	2.784	-	21	1.686	1.308	-	-	-	-	-	-	-	-	52.886
ALTO PARAGUAY	2.266	-	-	-	33	332	681	9	38	-	-	13	-	-	-	7.774
Unidad Sanitaria	2.266	-	-	-	33	332	681	9	38	-	-	13	-	-	-	7.774

1/ Convenio firmado con el Ministerio de Salud Pública y Bienestar Social.

FUENTE: Oficina de Estadística Institucional del Instituto de Previsión Social